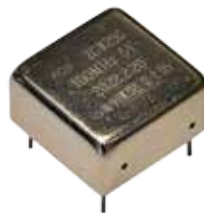


恒温晶体振荡器

型号：ZGW25G



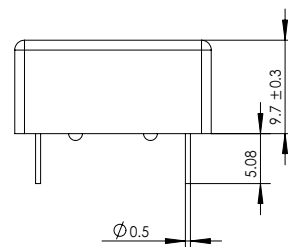
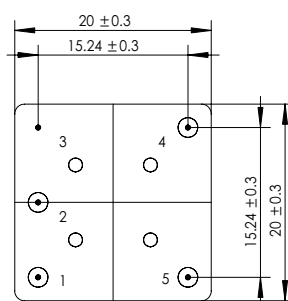
产品特点及应用

- 1、国产化产品。
- 2、低相位噪声，高精度。

主要技术指标

型号	ZGW25G	
频率范围 (MHz)	10~100	100~120
电源电压 (V)	5 ± 0.25、12 ± 0.6	
输入功率 (W)	4 (启动) , 1.5 (稳定)	
基准温度初始精度 (x10 ⁻⁶)	± 0.1	
频率温度稳定性	见下表	
工作温度范围 ()	-55~85	
老化率 (x10 ⁻⁶)	± 0.1	
输出幅度 (dBm)	> 8	
输出波形	正弦波	
谐波抑制 (dBc)	-30	
杂波抑制 (dBc)	-70	
相位噪声 (dBc/Hz)	1KHz : -155dBc/Hz	1KHz : -150dBc/Hz
	10KHz : -160dBc/Hz	10KHz : -155dBc/Hz
外形尺寸 (mm)	20.3 × 20.3 × 10 (Max)	
封装形式	金属盒锡封	

外形尺寸图 (mm)



频率温度稳定性

频率温度稳定性 工作温度范围 ()	508	507
-55~85	± 5x10 ⁻⁸	± 5x10 ⁻⁷

引脚	作用
#1	电调/空脚
#2	参考电压/空脚
#3	接地
#4	输出
#5	电源

订货说明

ZGW25G - 100 - V5 - 508 - V



注：字母V加数字“12”，“5”，分别表示电压要求“12.0V”，“5.0V”。可以根据客户要求，按双方协议设计生产。