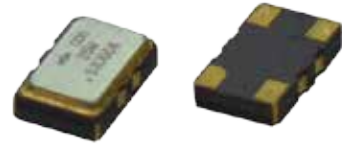


# 温补晶体振荡器

型号：ZWC 32



## 产品特点及应用

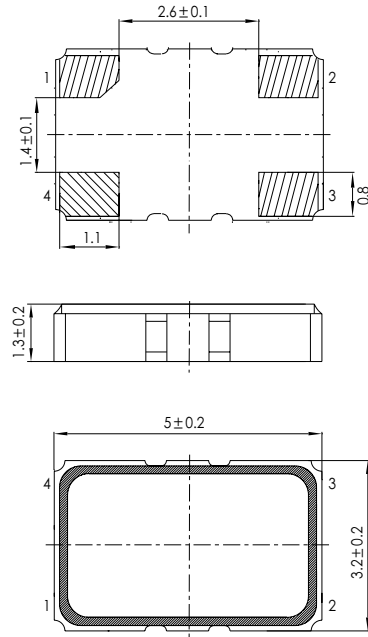
1、体积小，精度高，可靠性高，抗振动能力强。

## 主要技术指标

型号	ZWC 32	
频率范围 (MHz)	10~50	
常用频率 (MHz)	10, 20, 25, 40	
电源电压 $V_{DD}$ (V)	5 ± 0.25, 3.3 ± 0.16	
基准温度初始精度 ( $\times 10^{-6}$ )	A4: ± 5, A5: ± 3, A6: ± 2, A7: ± 1, A8: ± 0.5	
频率温度稳定性 ( $\times 10^{-6}$ )	见下表	
工作温度范围 ( )	见下表	
可工作温度范围 ( )	-55~125	
输出波形	方波 (H) / 切削正弦波 (C)	
额定负载	CMOS15pF (方波) / 10K 10pF (切削正弦波)	
输出电压 (V)	方波 (H)	“1”电平 90% $V_{DD}$ ; “0”电平 10% $V_{DD}$
	切削正弦波 (C)	Vp-p 0.8
功耗 (mW)	50 (方波); 30 (切削正弦波)	
外形尺寸 (mm)	5.2 × 3.4 × 1.5 (Max)	
封装形式	陶瓷封装、平行封焊	

注：在可工作温度范围内，晶振可以工作。

## 外形尺寸图 (mm)



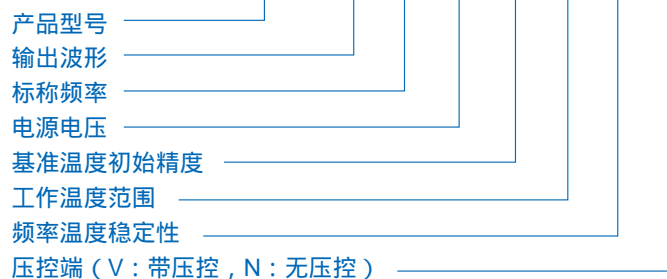
## 频率温度稳定性

频率温度稳定性		B2	B4	B5	B6	B7	B8	B9
		±8×10 <sup>-6</sup>	±5×10 <sup>-6</sup>	±3×10 <sup>-6</sup>	±2×10 <sup>-6</sup>	±1×10 <sup>-6</sup>	±0.5×10 <sup>-6</sup>	±0.28×10 <sup>-6</sup>
工作温度范围 ( )								
C	-20~70							
E	-40~85							
D	-55~85							

引脚	作用
#1	压控/空脚
#2	接地
#3	输出
#4	电源

## 订货说明

ZWC 32-H-10-V5-A6-D-B6-V



注：字母V加数字“5”、“3”，分别表示电压要求“5.0V”、“3.3V”。可以根据客户要求，按双方协议设计生产。